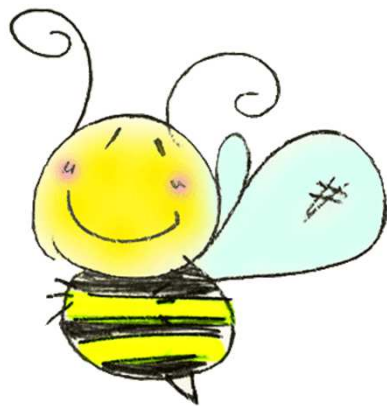


幼稚園/保育園で英会話授業をお考えの皆さま

へ

英語カリキュラム導入の御案内



**BeeBee English**

# レッスン方針

- 子ども達が英語に興味を持ち、英語を楽しみ、英語が好きになるレッスンを提供する。
- コミュニケーションツールとしての英語を感じてもらう。
- ネイティブ講師又はバイリンガル講師と交流することを通して国際理解の基礎を養う。
- 幼稚園教育要領に示された五領域「健康」「人間関係」「環境」「言葉」「表現」をカリキュラムに盛り込み、園の教育方針に沿ったレッスンを提供する。

# 基本情報

実施形態	歌・踊り、絵本やゲームなどを取り入れたカリキュラムを貴園の環境に合わせて実施します。
対象	基本は年中児(4歳)並びに年長児(5歳)ですが、ご要望によって年少児(3歳)クラスも実施します。
レッスン時間	一回あたり30分が基本ですが、ご要望に応じます。
レッスン回数	週1回／月4回のレッスンを基本に、貴園の年間スケジュールに合わせた柔軟な対応が可能です。
人数	～30名／クラス
講師	外国人又はバイリンガル講師の担任制です。
料金 (講師料)	10,000円(外税)／時間
エリア	那覇市内(その他地域も訪問可能ですが、別途交通費が必要となる場合があります。)

# レッスンの流れ(例)

## STEP.01 あいさつ

Hello songを歌い、子ども達を英語の世界に引き込みます。

## STEP.02 エクササイズ

“Walk... Stop. Jump!”など英語の指示を聞き、動作で反応します。

## STEP.03 アルファベット

ABCヨガ(ポージング)を通じて、アルファベットに親しみます。

## STEP.04 アクティビティ

ゲームを通じて単語や表現を学びます。

## STEP.05 ストーリ

ゆっくりとクリアな発話で絵本を読み聞かせます。

## STEP.05 まとめ・あいさつ

学習内容を振り返り、印象付けの後、Goodbye songを歌います。

※上記は例です。貴園の教育方針やご要望に合わせてご提案します。

# Q&A よくある質問

Q. レッスンだけですか？

ご要望に応じて、クリスマス会や遠足など、園の行事にも参加します。

Q. 園では何を用意すればいいですか？

特別にご用意いただくものはありませんが、通常使用されているCDプレーヤーや椅子などを使用させていただきます。

Q. 入会金や年会費、教材費等がありますか？

レッスン料の他にかかる費用はありません。但し、訪問場所が那覇市以外の場合、別途出張費が必要となる場合があります。

Q. 英語教育の時間が確保できるか心配です。

英語カリキュラム導入前に、年間のレッスンプラン(授業日程)を決めていただき、ご提出をお願いしています。園の行事等を優先することができ、1年間の予定を決めた後も必要に応じて変更のご相談に応じています。

言葉は翼



こども英会話 **BeeBee English** 〒900-0024 那覇市古波蔵2-4-7

お問い合わせ、無料体験のお申し込みは、<http://beebeeenglish.com/> 098-996-3367